

# xplanet recessed IP65

5 YEARS  
WARRANTY



## EN

Family of waterproof LED panels (IP65), equipped with SMD LEDs in the back-lite position, for T-bar 600x600 mm suspended ceiling, recessed mounting or for plasterboard ceilings using a recessed frame as accessory.

The frame has to be ordered separately.

Frame and housing of the light fitting of aluminum profile and board, both electrostatically painted in matt white.

Diffuser of opal polystyrene, anti-yellowing treatment.

Waterproof constant current LED driver, IP65, delivered with the panel.

The connection from the driver to the mains, in order to have the degree of protection for the entire system, is made by means of a waterproof connector which is ordered separately.

Two variants are available, a simple waterproof variant, IP65 and another IP65, but with all surfaces treated antibacterial.

As accessories, a frame for the surface installing and another one for the recessed mounting in plasterboard ceilings are available, both also treated antibacterial.

### Range of applications

The simple IP65 version is used for general lighting in areas with high humidity.

Antibacterial luminaires are used in the general lighting of hospitals or other medical spaces.

## RO

*Familie de panouri luminoase protejate la praf și umiditate (IP65), echipate cu LED-uri SMD, poziționate back-lite, pentru montaj încadrat în plafon fals casetat 600x600 mm, sau în tavane de gipscarton utilizând accesoriul tip ramă de încadrare. Rama de încadrare se comandă separat.*

*Rama și carcasa corpului de iluminat din profil, respectiv tablă de aluminiu, vopsite în câmp electrostatic, culoare alb mat.*

*Dispensur din polistiren opal, tratat împotriva îngălbenirii.*

*Alimentator în curent constant, etanș, IP65, livrat împreună cu panoul.*

*Conexiunea de la alimentator la rețea, pentru păstrarea gradului de protecție al întregului sistem, se realizează prin intermediul unui conector etanș care se comandă separat.*

*Sunt disponibile două variante, o variantă etanșă simplă, IP65 și o alta IP65, dar cu toate suprafețele tratate antibacterian.*

*Ca accesorii, sunt disponibile o ramă pentru montajul aparent și una pentru montajul încadrat în tavane false de gipscarton, de asemenea tratate antibacterian.*

### Aplicații

*Versiunea simplă IP65 este folosită pentru iluminatul general în spații cu umiditate ridicată.*

*Corpurile de iluminat antibacteriene sunt folosite în iluminatul general al spitalelor sau al altor spații cu destinație medicală.*

## IT

Famiglia di pannelli luminosi protetti contro polvere e umidità (IP65), equipaggiati con LED SMD back-lite, montaggio da incasso su controsoffitto a cassette 600x600 mm o per soffitti in cartongesso utilizzando l'accessorio cornice da incasso, da ordinare separatamente.

Cornice in profilo di alluminio e corpo dell'apparecchio in lamiera di alluminio, verniciati a polveri bianco opaco.

Diffusore in polistirene opalino, con trattamento anti angiallimento.

Alimentatore in corrente costante, stagno IP65, fornito con il pannello.

Il collegamento tra alimentatore e la rete di alimentazione, al fine di mantenere il grado di protezione IP dell'intero sistema, viene effettuato mediante un connettore stagno da ordinare separatamente.

Sono disponibili due varianti, una variante stagna IP65, e una IP65 con trattamento antibatterico.

Come accessori sono disponibili una cornice per il montaggio di superficie e una per il montaggio da incasso nei controsoffitti in cartongesso, entrambi con trattamento antibatterico.

### Campi di applicazione

La versione semplice IP65 viene utilizzata per l'illuminazione generale in aree con elevata umidità.

Gli apparecchi antibatterici sono utilizzati nell'illuminazione generale di ospedali o altri spazi medici.



see also

**xplanet surface**

at page 278

**xplanet recessed**

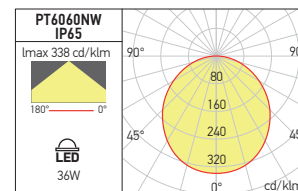
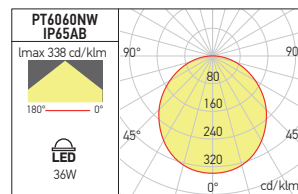
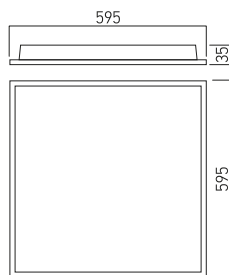
at page 352



**PT6060**

FINISHING AVAILABLE

**MWH**



Code	Finishing	Type of LED	Power	Input voltage	Output current/voltage driver	Driver	LED flux	System flux	CCT	CRI	Optics	Weight
<b>IP65 VERSION</b>												
● PT6060WWIP65	MWH	SMD 2835 EVERLIGHT	36W	220-240V AC	950 mA / 30-42V DC	Included	4800 lm	3713 lm	3000K	80	120°	2,00 kg
PT6060NWIP65	MWH	SMD 2835 EVERLIGHT	36W	220-240V AC	950 mA / 30-42V DC	Included	5040 lm	3926 lm	4000K	80	120°	2,00 kg
<b>IP65 ANTIBACTERIAL VERSION</b>												
● PT6060WWIP65AB	MWH	SMD 2835 EVERLIGHT	36W	220-240V AC	950 mA / 30-42V DC	Included	4800 lm	3683 lm	3000K	80	120°	2,00 kg
PT6060NWIP65AB	MWH	SMD 2835 EVERLIGHT	36W	220-240V AC	950 mA / 30-42V DC	Included	5040 lm	3894 lm	4000K	80	120°	2,00 kg

● ORDERED UPON REQUEST / DISPONIBIL DOAR LA COMANDĂ / DISPONIBILE SOLO SU ORDINAZIONE

**FRAME ACCESSORY FOR SURFACE MOUNTING**

FINISHING AVAILABLE

**MWH**



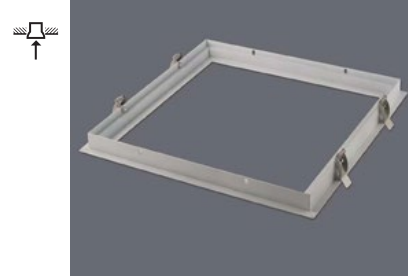
Code	Finishing	Dimensions	Weight
PT6060ABFR MWH	MWH	600 x 600 x 70 mm	0,90 kg

Aluminum frame for surface mounting of XPLANET RECESSED IP65 family luminaires, with antibacterian treatment.  
Electrostatically painted in mat white color and finishing.  
*Ramă din aluminiu cu tratament antibacterian, pentru montajul aparent al corpurile de iluminat din familia PLANET RECESSED IP65.*  
*Vopsire în câmp electrostatic, culoare și finisaj alb mat.*  
Cornice in alluminio con trattamento antibatterico, per l'installazione sul soffitto di apparecchi della famiglia PLANET RECESSED IP65.  
Verniciatura in campo elettrostatico, colore e finitura bianco opaco.

**ALUMINUM FRAME FOR RECESSED MOUNTING**

FINISHING AVAILABLE

**MWH**



Code	Finishing	Dimensions	Weight
PT6060ABRFR MWH	MWH	635 x 635 x 25 mm	0,90 kg

Aluminum frame for recessed mounting of XPLANET RECESSED IP65 family luminaires in plasterboard false ceiling, with antibacterian treatment.  
Electrostatically painted in mat white color and finishing.  
*Ramă din aluminiu cu tratament antibacterian, pentru montajul încastat în tavane false de gipscarton al corpurile de iluminat din familia PLANET RECESSED IP65.*  
*Vopsire în câmp electrostatic, culoare și finisaj alb mat.*  
Cornice in alluminio con trattamento antibatterico, per l'installazione di apparecchi della famiglia PLANET RECESSED IP65 in controsoffitti di cartongesso.  
Verniciatura in campo elettrostatico, colore e finitura bianco opaco.



**IMPORTANT**

On request the luminaires from this family can be equipped with DALI drivers or TRIAC dimmable drivers.  
Whichever the place and the type of mounting, the free space over the LED panel must ensure its cooling and free flow of the air.

**IMPORTANT**

*La cerere corpurile de iluminat din această familie pot fi echipate cu alimentatoare DALI sau alimentatoare dimabile TRIAC.*  
*Indiferent de locul și tipul de montaj, spațiul aflat deasupra fiecărui panou cu LED-uri trebuie să asigure răcirea acestuia și libera circulație a aerului.*

**IMPORTANTE**

Su richiesta gli apparecchi di questa famiglia possono essere equipaggiati con alimentatori DALI o alimentatori dimmerabili TRIAC.  
Qualunque posizione di installazione deve prevedere uno spazio sopra l'apparecchio per assicurare una corretta ventilazione dell'apparecchio.