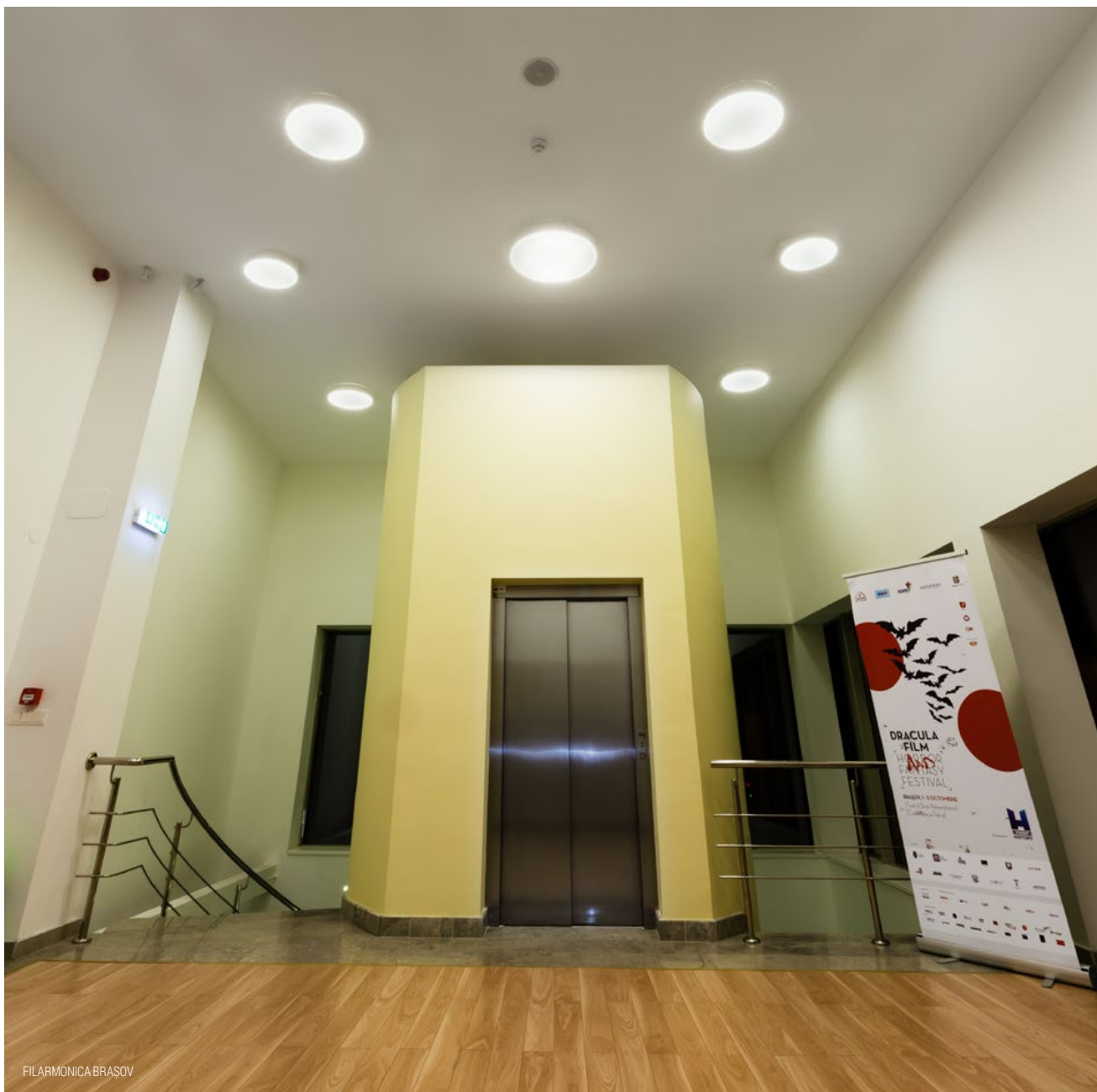


xform round

5 YEARS
WARRANTY



FILARMONICA BRAȘOV



EN

Surface (on the wall or on the ceiling) light fittings equipped with SMD LED, round shape.

Long lasting, low power consumption and high lumen output.

Die-cast aluminum housing, electrostatically painted.

Clamping device made of steel sheet.

Diffuser of polystyrene, with screen printed grid and polyethylene reflector.

Constant current LED driver delivered with the panel.

Connector "plug-in" type between LED panel and driver.

Connector 2P, 2,5mm² max. at the driver entry.

Range of applications

General interior lighting.

RO

Corpur de iluminat echipate cu LED-uri SMD, cu formă rotundă, pentru montaj aparent pe perete sau tavan.

Durată mare de viață, consum redus de energie și flux luminos mare.

Corp din aluminu turnat sub presiune, vopsit în câmp electrostatic.

Bridă de fixare din tablă de oțel.

Dispensur din polistiren cu rețea de difuzie serigrafată și reflector din polietilenă.

Alimentator în curent constant livrat împreună cu panoul.

Conector tip "plug-in" între panou și alimentator.

Conector 2P, max. 2,5mm² la intrarea în alimentator.

Aplicații

Iluminatul general de interior.

IT

Apparecchi a LED SMD di forma rotonda, per montaggio a parete o a soffitto.

Garantiscono una vita operativa maggiore, risparmio energetico ed alta resa luminosa.

Corpo in pressofusione di alluminio, verniciato a polveri.

Staffa di fissaggio in lamiera di acciaio.

Diffusore in polistirene, con retino diffusore serigrafato e riflettore in polietilene.

Alimentatore in corrente costante fornito con il pannello.

Connettore tipo "plug-in" tra il pannello e l'alimentatore.

Connettore 2P, max. 2,5mm² all'entrata dell'alimentatore.

Campi di applicazione

Illuminazione generale d'interni.

FINISHING AVAILABLE

MWH

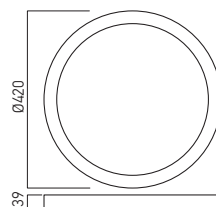
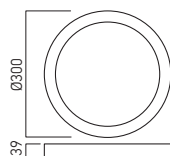
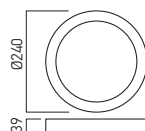
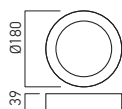


FMR180

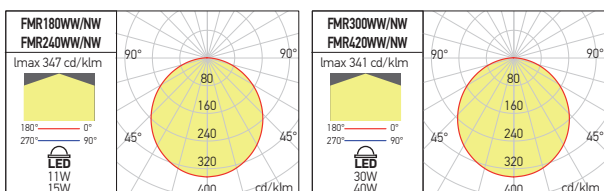
FMR240

FMR300

FMR420



Code	Finishing	Type of LED	Power	Input voltage	Output current/voltage driver	Driver	LED flux	System flux	CCT	CRI	Optics	Weight
FMR180WW MWH	MWH	SMD 2016 EPISTAR	11W	220-240V AC	500 mA / 11-18V DC	Included	1090 lm	744 lm	3000K	83	110°	0,67 kg
FMR180NW MWH	MWH	SMD 2016 EPISTAR	11W	220-240V AC	500 mA / 11-18V DC	Included	1170 lm	811 lm	4000K	82	110°	0,67 kg
FMR240WW MWH	MWH	SMD 2016 EPISTAR	15W	220-240V AC	500 mA / 17-24V DC	Included	1450 lm	1006 lm	3000K	83	110°	0,99 kg
FMR240NW MWH	MWH	SMD 2016 EPISTAR	15W	220-240V AC	500 mA / 17-24V DC	Included	1560 lm	1097 lm	4000K	82	110°	0,99 kg
FMR300WW MWH	MWH	SMD 2016 EPISTAR	30W	220-240V AC	700 mA / 30-40V DC	Included	2900 lm	1814 lm	3000K	83	110°	1,34 kg
FMR300NW MWH	MWH	SMD 2016 EPISTAR	30W	220-240V AC	700 mA / 30-40V DC	Included	3120 lm	1958 lm	4000K	82	110°	1,34 kg
FMR420WW MWH	MWH	SMD 2016 EPISTAR	40W	220-240V AC	1000 mA / 30-40V DC	Included	4690 lm	2495 lm	3000K	83	110°	2,62 kg
FMR420NW MWH	MWH	SMD 2016 EPISTAR	40W	220-240V AC	1000 mA / 30-40V DC	Included	5100 lm	2693 lm	4000K	82	110°	2,62 kg



DALI TRIAC

IMPORTANT

On request the luminaires from this family can be equipped with DALI drivers or TRIAC dimmable drivers.

IMPORTANT

La cerere corpurile de iluminat din această familie pot fi echipate cu alimentatoare DALI sau alimentatoare dimabile TRIAC.

IMPORTANTE

Su richiesta gli apparecchi di questa famiglia possono essere equipaggiati con alimentatori DALI o alimentatori dimmerabili TRIAC.